
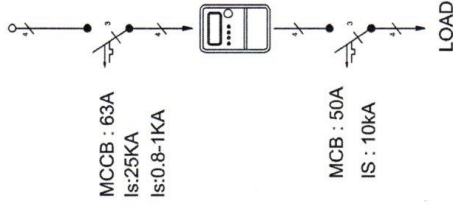
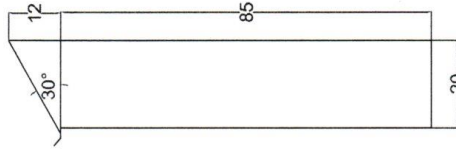
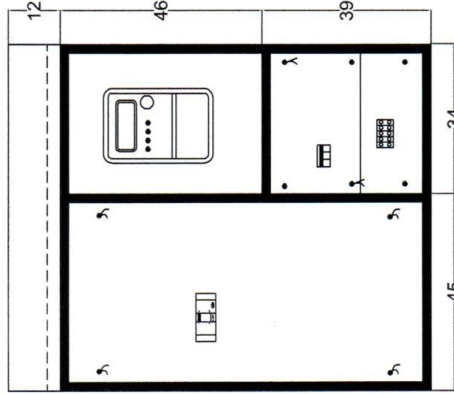
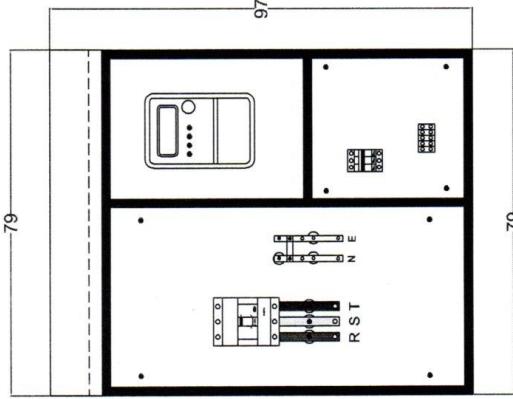


- ورودی تابلو از پایین
- خروجی تابلو از بالا
- رنگ تابلو 7032 10KA از نوع بودی الکترولیتیک
- با حفاظت 10 میکرون باشد.
- مع تابلو ۲۰ سانتیمتر یا درز
- نامی ایجاد به سانتیمتر می باشد.
- تابلو دارای گند می باشد.
- حفاظت ورود تابلو ۲ سانتیمتر
- کلیه پیچ، مهره و واشرها جهت نصب قطعات باید مخروطی و ضد زنگ (گالوانیزه گرم) باشد.
- کلیه ورودی و کلیه مینیاتوری باید از سازندگان معتبر ایرانی خریداری شود.
- پیچ آرت پسته تابلو (RT) با پیچ به پسته تابلو محرز گردد.
- درجه حفاظت تابلو IP20 باشد.
- نوزدهای مینیاتوری 10KA-20 باشد.
- شماره گذاری سرسیم به طور مناسب برای نامی سرسیم ها و کابل های ارتباطی در نظر گرفته شود.
- حمل های کلیه ورودی کنتور و مینیاتوری ها دارای روپند یا حمل نصب پایه سرسیم باشد.
- فریمال خروجی تابلو کنتور قابل دسترس برای مشترک باشد و به جهت های برقرار تابلو غیر قابل دسترس باشد.
- سرسیم های داخل تابلو از نوع کابل افشاد ۱۰ ۳۸ باشد.
- حمل نصب پلاک شناسایی برای هر نمودار و کنتور روی روپند نصب گردد.

- از رنگ بندی مختلف یا شماره بندی برای فریمال های هموزن استفاده شود و Spacers بین فریمال ها منظور گردد.
- در صورت نصب تابلو کنتور در فضای باز از نوع تابلو از نوع پارازیت شیلدینگ یک طرفه و نیم برگردان چکان ساخته شود.
- سازنده تابلو باید دقت درجه دسترس حمل نصب پلاک را رعایت کند و مشخصات فنی و نقشه نصب را برای هر تابلو تهیه و به نحو مناسب داخل درب تابلو تهیه نماید.
- ایجاد تابلوها به سانتیمتر می باشد.

مشتری گرامی
سازنده تابلو موظف است نام و آدرس شرکت خود را در روی تابلو یا پلاک فریمال نصب نماید.

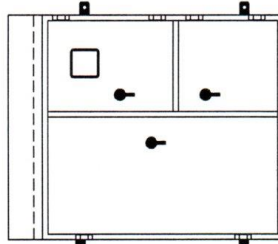
SHEET: SherKat Khadamat		DRAWN	DESIGN	APPROVE	VER.	DATE
TITLE: KWHP : 32A		F.Parshidi	F.Parshidi	RNG-Ramapour	1	1401.06.01
 شرکت آب و برق کیش KISH WATER & POWER Co.		PRODUCED BY AN AUTODESK EDUCATIONAL PRODUCT				



نوعه :

- ورودی تابلو از پایین
- خروجی تابلو از پایین
- رنگ تابلو 7032 سیاه 10kV از نوع بودی الکترواستاتیکی
- با حفاظت 10- میکرون باشد.
- قبل از نصب 2 سانتیمتر با درز
- تمامی اتصالات به سانتیمتر می باشد.
- تابلو دارای گند می باشد.
- حفاظت ورود تابلو 2 سانتیمتر
- کلیه بیج، عبور و واترها جوت نصب حفاظت باید محسوب و مد
- رنگ (کالانتریم گرم) باشد.
- کلیه ورودی و کلیه مینیاتوری باید از سائزنگان معتبر اروپایی خرید تهیه شود.
- بیج ارت باید تابلو (L) باسی به پهنه تابلو محوش گردد.
- درجه حفاظت تابلو IP20
- تیرهای می میانی 100kV-C- باشد.
- شماره گذار سرسیم به طور مناسب برای تمامی سرسیم ها و
- کابل های ارت تابلو در نظر گرفته شود.
- حمل های کلیه ورودی کنتور و مینیاتوری ها دارای روپنه با حمل نصب باید سرسیم باشد.
- فریمال خروجی تابلو کنتور قابل دسترس برای مشتری باشد و به جهت های برقراری تابلو غیر قابل دسترس باشد.
- سرسیم های داخل تابلو از نوع کابل استاندارد 30 باشد. 6/1 یا 4/1
- حمل نصب پلاک شناسایی برای هر تجهیز و کنتور روی روپنه نصب گردد.

- از رنگ بندی مختلف یا شماره بندی برای فریمال های هموزان استفاده شود و شماره بین فریمال ها متغیر گردد.
- در صورت نصب تابلو کنتور در فضای باز پارازیت یا سفت شناسایی یک طرفه و لوله برگردان طوره چکان ساخته شود.
- سائزنگان تابلو باید در درجه دسترس قابل نصب باشد و مشخصات فنی و نقشه نصب را برای هر تابلو تهیه
- و به نحو مناسب داخل درب تابلو تهیه نماید.
- اتصالات تابلو به سانتیمتر می باشد.



مشتری گرامی	
سازنده تابلو مودله اسم نام و آدرس شرکت خود را و روی تابلو یا پلاک فرعی نصب نماید.	
DRAWN	DESIGN
F.Farshidi	F.Farshidi
APPROVE	APPROVE
ENG-Ramjooour	
DATE	1401.06.01

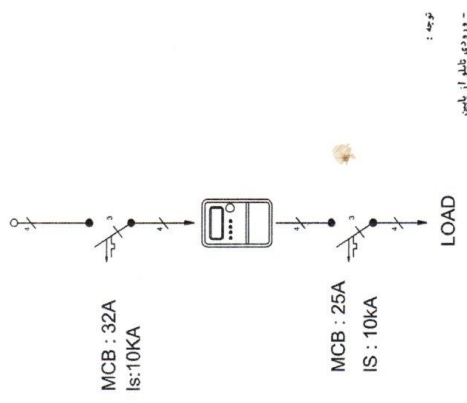
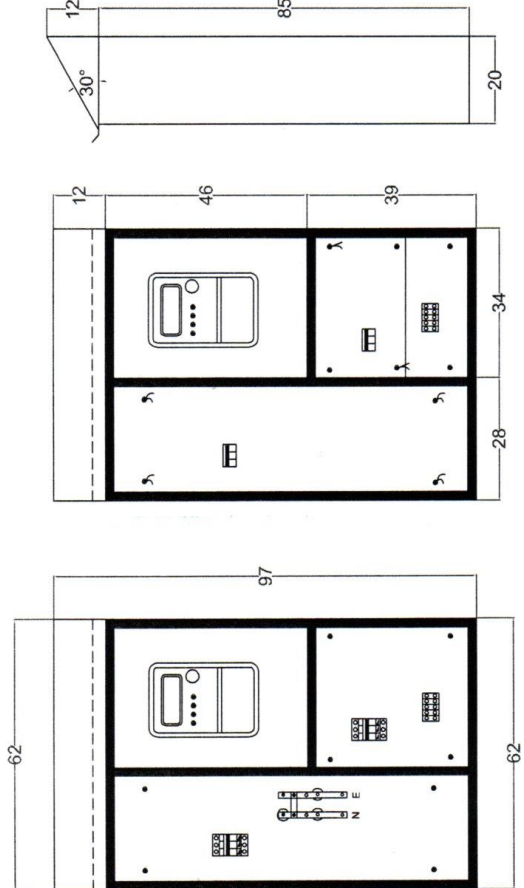
PRODUCED BY AN AUTODESK EDUCATIONAL PRODUCT

SHEET: Sherkat, Khadamat

TITLE: KWHP : 50A

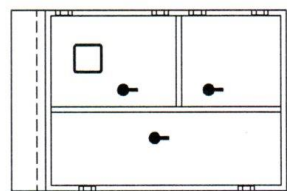
شرکت آب و برق کیش
KISH WATER & POWER Co.





- توجه :
- درودی تابلو از پایین
 - خروجی تابلو از پایین
 - رنگ تابلو 7032 RAL از نوع بلوری الکترواستاتیکی
 - با حداقل حفاظت 10- میکرون باشد.
 - عمق تابلو ۳۰ سانتیمتر یا دربر
 - تمامی اتصالات به سانتیمتر می باشد.
 - تابلو دارای گنبد می باشد.
 - حفاظت درون تابلو ۲ سانتیمتر
 - کلیه پیچ ، مهره و واشرها جهت نصب قطعات باید مخروطی و ضد زنگ (گالوانیزه گرم) باشد.
 - کلیه ورودی و کلیه مینیاتوری باید از سازندگان معتبر گرفته شده شود.
 - پیچ ارت باید تابلو (E) بااستی به پینت تابلو عوض گردد.
 - درجه حفاظت تابلو IP۳۰
 - پیچ های مینیاتوری 10KA-20C باشد.
 - شماره گذاری سرسیم به طور مناسب برای تمامی سرسیم ها و کابل های ارتباطی در نظر گرفته شود.
 - محل های کلیه ورودی کنتور و مینیاتوری ها دارای روپنند یا محل نصب پلیم سرسیم باشد.
 - فریمال خروجی تابلو کنتور قابل دسترس برای مشترک باشد و به جهت های فرماتار تابلو غیر قابل دسترس باشد.
 - سرسیم ، همی و داخل تابلو از نوع کابل استاندارد ۳۰ باشد.
 - محل نصب پلاک شناسایی برای هر کنتور و کلیه روی روپنند نصب گردد.

- از رنگ بندی مختلف یا شماره بندی برای شمال های همجهار استفاده شود و Spacer بین فریمال ها منظور گردد.
- در صورت نصب تابلو کنتور در فضای باز تابلو از نوع پارانی یا ضد رطوبت با یک طرفه و یک طرفه درجه یک باشد.
- سازنده تابلو باید دستورالعمل نصب پانل ارت و مشخصات فنی و نقشه نصب را برای هر تابلو تهیه و به نحو مناسب داخل درب تابلو تهیه نماید.
- ابعاد تابلوها به سانتیمتر می باشد.



DRAWN	DESIGN	APPROVE	VER.	DATE
F.Farshidi	F.Farshidi	KWG-Javanpour	1	1401.08.01

مستقری گرامی
سازنده تابلو مودله اسم نام و آدرس شرکت خود را در روی تابلو یا پلاک فریمی نصب نماید.

TITLE: **KWHP : 25A**

شرکت آب و برق کیش
KISH WATER & POWER Co.



PRODUCED BY AN AUTODESK EDUCATIONAL PRODUCT

PRODUCED BY AN AUTODESK EDUCATIONAL PRODUCT