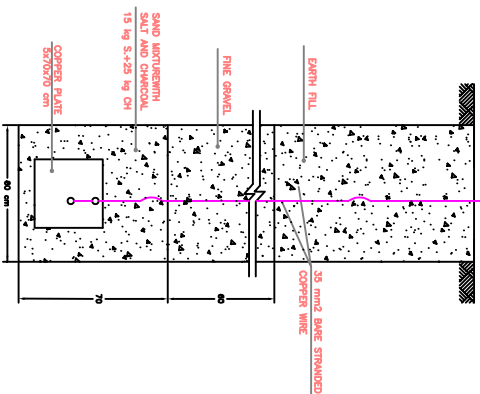
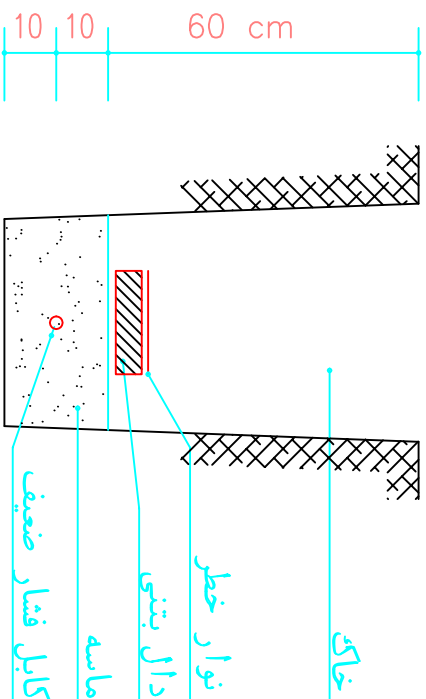




تایمینگ و پیمانکاران تایمینگ

(وابسته به سازمان منطقه آزاد گیش)

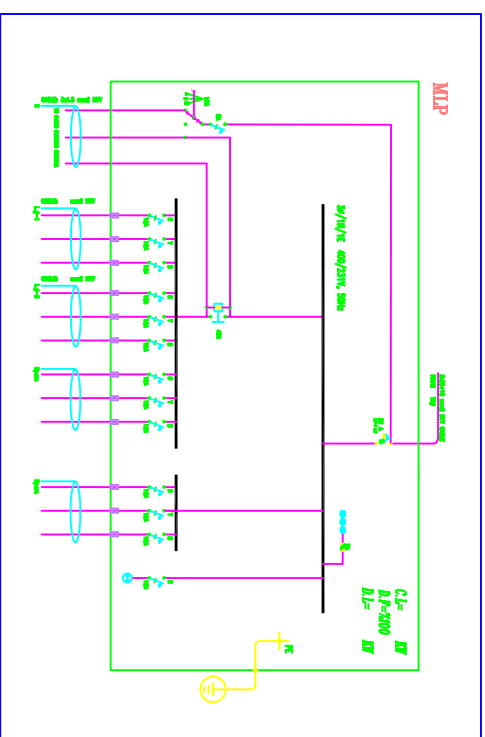
راههای فقهی



چاه زمین
NTS
DET.1

یادداشتهای اجرایی :

- 1- تمامی عملیات اجرایی تأسیسات الکتریکی و مشخصات فنی مربوطه مطابق با مشخصات فنی اجرایی مهندرج در نشریه ۱۱ سازمان مدیریت و برنامه ریزی کشور می باشد.
- ۲- سیم زمین به مقطع لازم بهرله کابل تغذیه تمامی تابلوهای روش آبی کشیده میشود که توسط کلمب دو پیچ مسی با پیچ و مهره گالوانیزه به پایه متصل میشود.
- ۳- پیمانکار موظف است قبل از اجرا تقصه های برق را با سایر نقشه ها کنترل نماید.
- ۴- پیمانکار موظف است قبل از خرید یا سفارش ساخت هر یک از اقلام نمونه و مشخصات فنی آنرا به تایید مهندس مشاور و دستگاه نظارت برساند .
- ۵- لوله ها ، اتصالات و پیچ و مهره ها و پرورفل های فولادی مورد استفاده در پایه چرائنها تماماً از نوع گالوانیزه گرم است .
- ۷- مشخصات فنی تابلوها :
 - تابلوهای محوطه از نوع بارانی با درجه حفاظت IP55 و قابل نصب روی پایه بتی می باشد
 - رنگ بدنه تابلوها از نوع پودری الکترواستاتیک است که با یک لایه پریمر و دولایه آسترزی و روپه و به ضخامت ۱۲۰ میکرون اجرا میگردد.
 - در روی تابلوها هیچگونه تجهیزاتی نصب نمی شود .
 - کلیدهای مینیاتوری و اتوماتیک کبکیت ساخت اروپای غربی مانند لکرلاند فرانسه یا زیمنس آلمان است .
 - در داخل تمام تابلوهای فشار ضعیف یک عدد بربر تک فاز 16A پیش بتی می شود .
- ۸- کابل کشی در عبور از عرض خیابانها یا مسیرهای دارای فشار مکانیکی و تقی از درون علف محافظت از لوله بتی - ۵۹ - سی سخت عبور داده می شوند که قطر کابل حداکثر ۲۲ قطر داخلی لوله مذکور باشد.
- ۱۲- کلیه کابلهایی که در لوله های داکت بانکها اجرا شده اند توسط مواد شیمیایی و مسدود نمودن دو سر لوله از حیوانات موذی مانند موش محافظت شوند.



محل نصب : محوطه نوع تابلو: نیمه ایستاده بارانی